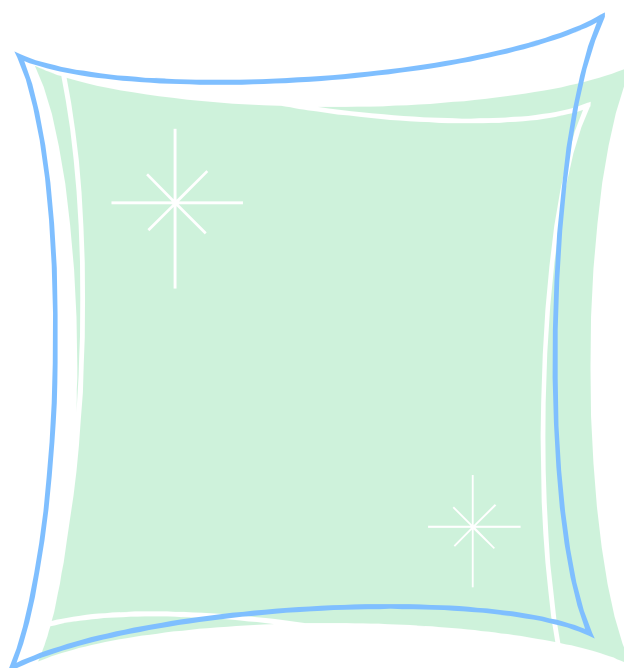


**ΔΗΜΟΣ ΧΑΛΚΙΔΕΩΝ**

**Δ/ΝΣΗ ΓΕΩΤΕΧΝΙΚΩΝ ΥΠΗΡΕΣΙΩΝ  
ΤΜΗΜΑ ΦΥΣΙΚΟΥ & ΑΣΤΙΚΟΥ ΠΡΑΣΙΝΟΥ**

**ΠΡΟΜΗΘΕΙΑ ΖΩΟΤΡΟΦΩΝ ΚΥΝΟΚΟΜΕΙΟΥ  
ΠΡΟΫΠΟΛΟΓΙΣΜΟΣ 30.000€  
Κ.Α. 35.6699.0017**



**ΧΑΛΚΙΔΑ 2017**



### ΤΕΧΝΙΚΗ ΠΕΡΙΓΡΑΦΗ

Η παρούσα μελέτη αφορά την προμήθεια ζωοτροφών για τις ανάγκες του κυνοκομείου και για τ'αδέσποτα ζώα συντροφιάς εντός των διοικητικών ορίων του Δήμου Χαλκιδέων, σύμφωνα με το Ν. 4039/2012 (ΦΕΚ 15/2-2-12 τ. Α').

Η προμήθεια των ζωοτροφών θα γίνεται σταδιακά και ανάλογα με τις ανάγκες του κυνοκομείου και μέχρι της απορροφήσεως του συνολικού ποσού του ενδεικτικού προϋπολογισμού. Οι ποσότητες είναι ενδεικτικές και θα απορροφηθούν ανάλογα με τις ανάγκες τις υπηρεσίας.

Οι προμηθευόμενες τροφές θα πρέπει να είναι άριστης ποιότητας και να φέρουν όρους παραγωγής που να ακολουθούν την κείμενη νομοθεσία, να είναι σύμφωνες με τις περιγραφόμενες προδιαγραφές και με ημερομηνία λήξης τουλάχιστον 6 μήνες μετά.

Όλες οι τροφές θα είναι συσκευασμένες, θα φέρουν σήμανση με ετικέτες που θα αναγράφεται η εμπορική τους ονομασία, η βιομηχανία ή βιοτεχνία προέλευσης και θα είναι ο ίδιος τύπος (αυτός που θα αναγράφεται στο πίνακα προσφοράς τους) για όλη την διάρκεια της προμήθειας.

Οι τεχνικές προδιαγραφές των υπό προμήθεια ειδών περιγράφονται στον παρακάτω πίνακα:

ΠΙΝΑΚΑΣ ΤΕΧΝΙΚΩΝ ΠΡΟΔΙΑΓΡΑΦΩΝ – ΦΥΛΛΟ ΣΥΜΜΟΡΦΩΣΗΣ

Α/Α	ΕΙΔΟΣ ΠΕΡΙΓΡΑΦΗ	Α.Τ.	ΤΕΧΝΙΚΗ ΠΡΟΔΙΑΓΡΑΦΗ	ΑΠΑΝΤΗΣΗ ΠΡΟΜΗΘΕΥΤΗ  (Στοιχεία προϊόντος, ονομασία, περιγραφή, τεχν. χαρακτηριστικά κ.τ.λ.)
1.	Ξηρά τροφή για ενήλικους σκύλους	1	PROTEIN 28% FAT 9% MOISTURE 10% ASH 8% PULP 8% MINERALS 3% VITAMINS & TRACE ELEMENTS 2% CARBOHYDRATES 40%	
2.	Ξηρά τροφή για	2	PROTEIN 34% FAT 16%	

	κουτάβια και νεαρούς σκύλους		MOISTURE 10% ASH 10% PULP 4% MINERALS 3% VITAMINS & TRACE ELEMENTS 2% CARBOHYDRATES 22%	
3.	Ξηρά τροφή για γάτες	3	PROTEIN 34% FAT 8% MOISTURE 8-10% VITAMINS & TRACE ELEMENTS 2% CARBOHYDRATES 50% VEGETABLES 15%	
4.	Κονσέρβα για σκύλους	4	PROTEIN 8% FAT 5%	
5.	Κονσέρβα για γάτες	5	PROTEIN 4.5% FAT 6.5%	

Οι προσφέροντες μαζί με την Προσφορά τους θα πρέπει να επισυνάψουν και υπεύθυνη δήλωση με την οποία θα δηλώνουν ότι αποδέχονται την εκτέλεση της προμήθειας με ενιαίο τύπο ζωοτροφής (βάση της προσφοράς τους) καθόλη τη διάρκεια της σύμβασης.

Προσφορές με απόκλιση 2 μονάδων επί των θρεπτικών συστατικών γίνονται αποδεκτές.

Η μελέτη ανέρχεται στα 30.000€ και είναι ενταγμένη στο προϋπολογισμό του 2017 με Κ.Α. 35.6699.0017

Χαλκίδα, Ιανουάριος 2017

Η Αν. Προϊσταμένη  
του Τμήματος Φυσικού & Αστικού  
Περιβάλλοντος

Ο Αν Δ/ντης  
Γεωτεχνικών Υπηρεσιών

Τοραμάν Δέσποινα  
Γεωπόνος ΠΕ9/Α'

Κρινής Γεώργιος  
ΓΕΩΠΟΝΟΣ ΠΕ9/Α'

ΕΛΛΗΝΙΚΗ ΔΗΜΟΚΡΑΤΙΑ

ΔΗΜΟΣ ΧΑΛΚΙΔΕΩΝ

Δ/ΝΣΗ ΓΕΩΤΕΧΝΙΚΩΝ ΥΠΗΡΕΣΙΩΝ

ΤΜΗΜΑ ΦΥΣΙΚΟΥ & ΑΣΤΙΚΟΥ

ΠΕΡΙΒΑΛΛΟΝΤΟΣ

ΘΕΜΑ: ΠΡΟΜΗΘΕΙΑ ΖΩΟΤΡΟΦΩΝ

ΚΥΝΟΚΟΜΕΙΟΥ

Κ.Α.:35.6699.0017

ΠΡΟΥΠ: 30.000,00€

ΕΤΟΣ 2017

**ΕΝΔΕΙΚΤΙΚΟΣ ΠΡΟΥΠΟΛΟΓΙΣΜΟΣ**

<b>ΖΩΟΤΡΟΦΕΣ ΚΥΝΟΚΟΜΕΙΟΥ</b>				
<b>Α/Α</b>	<b>ΕΙΔΟΣ</b>	<b>ΤΙΜΗ ΜΟΝΑΔΟΣ</b>	<b>ΤΕΜΑΧΙΑ</b>	<b>ΤΙΜΗ</b>
1	Ξηρά τροφή για ενήλικους σκύλους (σακί των 20 κιλών)	15,00	1390	20.850
2	Ξηρά τροφή για κουταβάκια και νεαρούς σκύλους (σακί των 10 κιλών)	13,00	107	1.391
3	Κονσέρβες μπουκιές των 410γραμμαρίων για σκύλους	0,8	1000	800
4	Κονσέρβες μπουκιές των 410 γραμμαρίων για γάτες	0,8	990	792
5	Ξηρά τροφή για γάτες (σακί των 20 κιλών)	18,00	20	360
			<b>Σύνολο</b>	<b>24.193,00</b>
			<b>ΦΠΑ 24%</b>	<b>5.806,32</b>
			<b>Σύνολο:</b>	<b>29.999,32</b>
			<b>Στρογγυλοποίηση</b>	<b>0,68</b>
			<b>ΓΕΝΙΚΟ ΣΥΝΟΛΟ:</b>	<b>30.000,00</b>

Χαλκίδα, Ιανουάριος 2017

Η Αν.Προϊσταμένη του  
Τμήματος Φυσικού & Αστικού  
Περιβάλλοντος

Τοραμάν Δέσποινα  
Γεωπόνος ΠΕ9/Α'

Ο Αν.Δ/ντης  
Γεωτεχνικών Υπηρεσιών

Κρινής Γεώργιος  
Γεωπόνος ΠΕ9/Α'

**ΠΙΝΑΚΑΣ ΤΕΧΝΙΚΩΝ ΠΡΟΔΙΑΓΡΑΦΩΝ – ΦΥΛΛΟ ΣΥΜΜΟΡΦΩΣΗΣ**

Α/Α	ΕΙΔΟΣ ΠΕΡΙΓΡΑΦΗ	Α.Τ.	ΤΕΧΝΙΚΗ ΠΡΟΔΙΑΓΡΑΦΗ	ΑΠΑΝΤΗΣΗ ΠΡΟΜΗΘΕΥΤΗ  (Στοιχεία προϊόντος, ονομασία, περιγραφή, τεχν. χαρακτηριστικά κ.τ.λ)
1.	Ξηρά τροφή για ενήλικους σκύλους	1	PROTEIN 28% FAT 9% MOISTURE 10% ASH 8% PULP 8% MINERALS 3% VITAMINS & TRACE ELEMENTS 2% CARBOHYDRATES 40%	
2.	Ξηρά τροφή για κουτάβια και νεαρούς σκύλους	2	PROTEIN 34% FAT 16% MOISTURE 10% ASH 10% PULP 4% MINERALS 3% VITAMINS & TRACE ELEMENTS 2% CARBOHYDRATES 22%	
3.	Ξηρά τροφή για γάτες	3	PROTEIN 34% FAT 8% MOISTURE 8-10% VITAMINS & TRACE ELEMENTS 2% CARBOHYDRATES 50% VEGETABLES 15%	
4.	Κονσέρβα για σκύλους	4	PROTEIN 8% FAT 5%	
5.	Κονσέρβα για γάτες	5	PROTEIN 4.5% FAT 6,5%	

### ΤΙΜΟΛΟΓΙΟ ΠΡΟΣΦΟΡΑΣ

ΖΩΟΤΡΟΦΕΣ ΚΥΝΟΚΟΜΕΙΟΥ				
A/A	ΕΙΔΟΣ	ΤΙΜΗ ΜΟΝΑΔΟΣ	ΤΕΜΑΧΙΑ	ΤΙΜΗ
1	Ξηρά τροφή για ενήλικους σκύλους (σακί των 20 κιλών)		1390	
2	Ξηρά τροφή για κουταβάκια και νεαρούς σκύλους (σακί των 10 κιλών)		107	
3	Κονσέρβες μπουκιές των 410 γραμμαρίων για σκύλους		1000	
4	Κονσέρβες μπουκιές των 410 γραμμαρίων για γάτες		990	
5	Ξηρά τροφή για γάτες (σακί των 20 κιλών)		20	
			<b>Σύνολο</b>	
			<b>ΦΠΑ 24%</b>	
			<b>Γενικό Σύνολο:</b>	

**Ο ΠΡΟΣΦΕΡΩΝ**