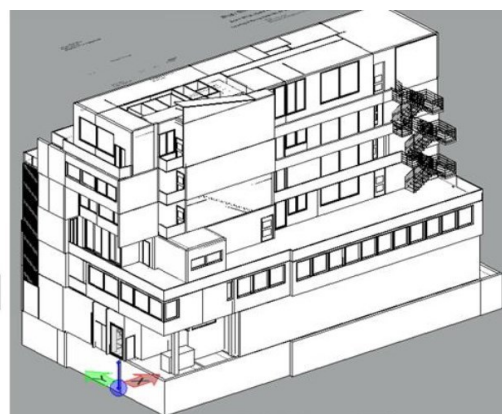
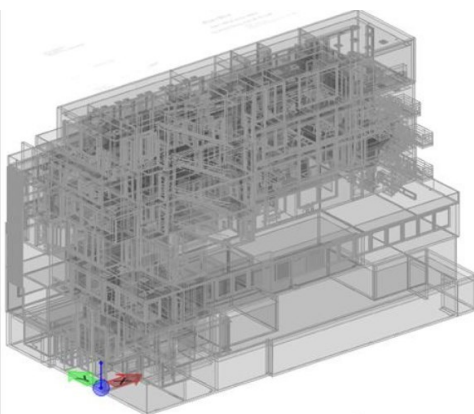
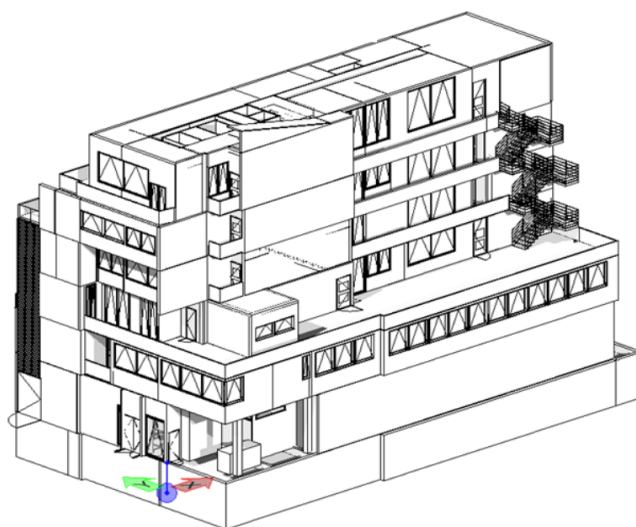
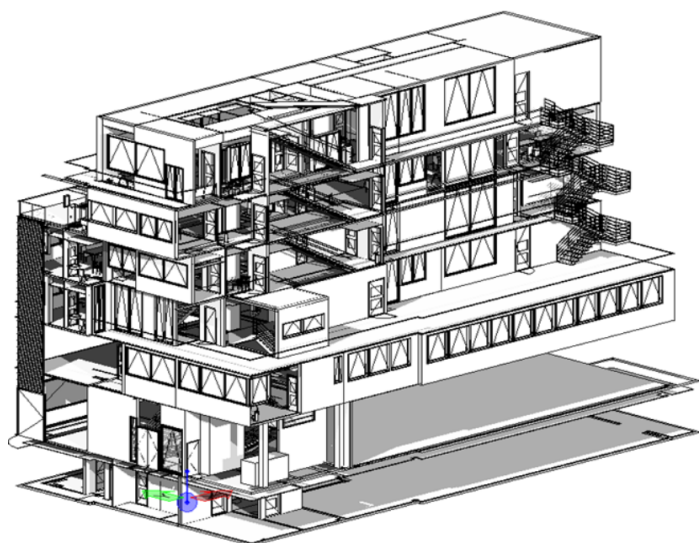
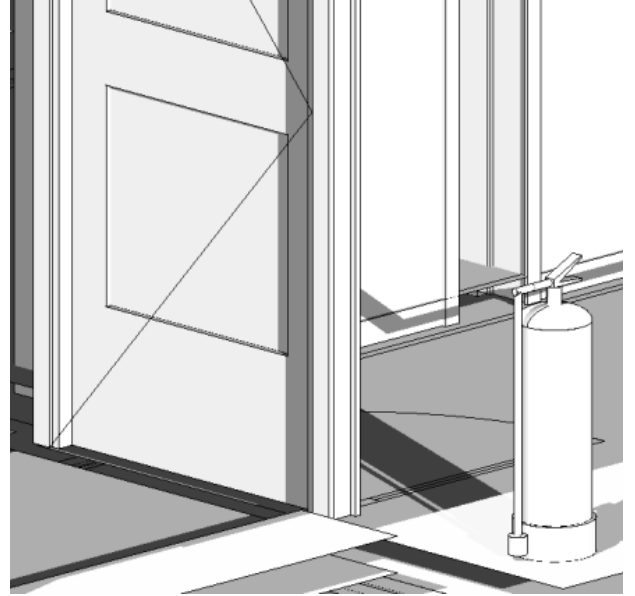
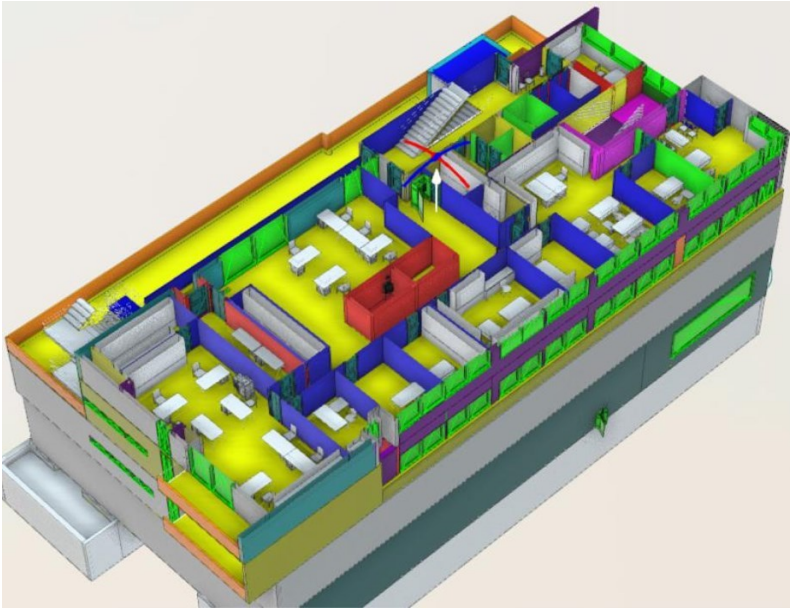


## Παραδοτέο «Π12: Μοντελοποίηση πληροφοριών κτιρίου (Building Information Modelling (BIM)) και ψηφιακού διδύμου (digital twin) πόλης»

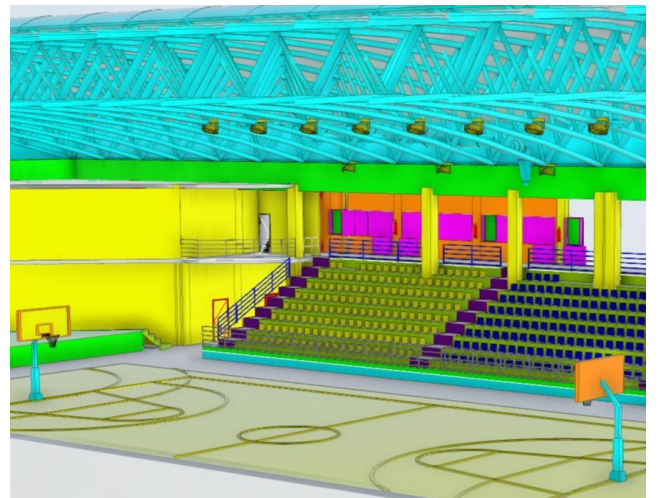
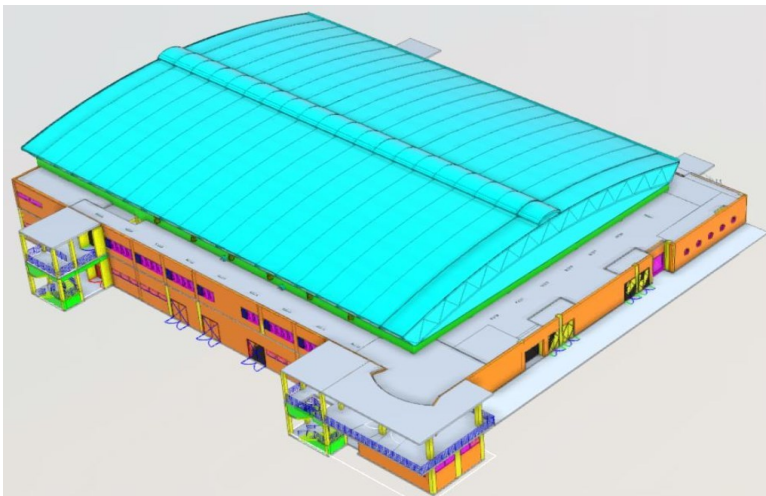
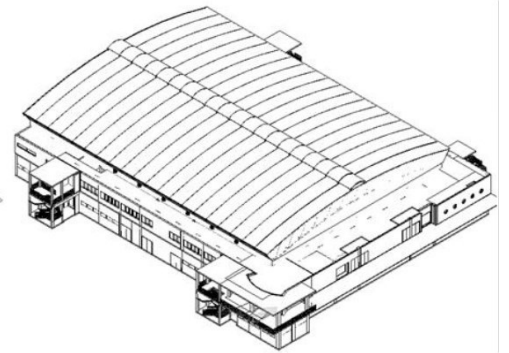
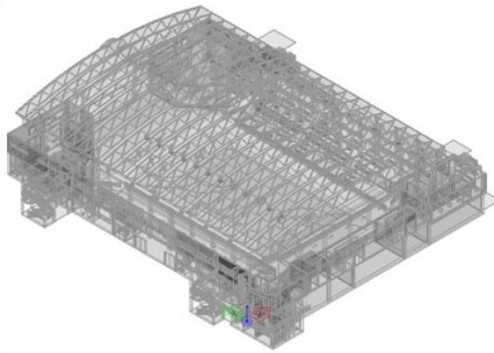
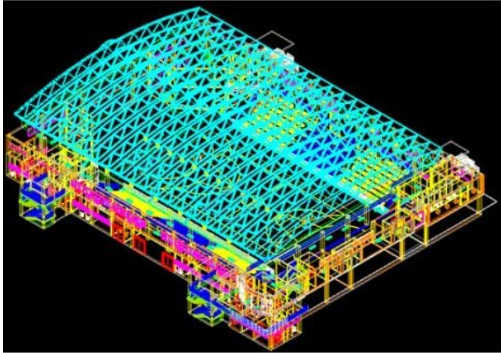
Δημιουργήθηκε τρισδιάστατη στατική αναπαράσταση δεδομένης χρονικής στιγμής του κτηρίου του δημαρχείου επί των οδών Ληλαντίων και Μεγασθένους, που περιλαμβάνει προσόψεις, χωρίσματα, τους ήδη προ-εγκατεστημένους αισθητήρες, εξοπλισμούς και συσκευές IoT.

Παρατίθενται παρακάτω ενδεικτικές εικόνες screenshot.





Δημιουργήθηκε τρισδιάστατη στατική αναπαράσταση δεδομένης χρονικής στιγμής του δημοτικού κλειστού Γυμναστηρίου «Τάσος Καμπούρης» στην Κάνηθο, που περιλαμβάνει προσόψεις, χωρίσματα, τους ήδη προ-εγκατεστημένους αισθητήρες, εξοπλισμούς και συσκευές IoT. Παρατίθενται παρακάτω ενδεικτικές εικόνες screenshot.



Το ψηφιακό δίδυμο για τα ως άνω κτήρια (με τα κύρια χαρακτηριστικά & τους αισθητήρες) έχει αναπτυχθεί και ενσωματώσει δεδομένα και χαρακτηριστικά για να επιτρέψει την απρόσκοπτη επικοινωνία με την πλατφόρμα του έξυπνου κτιρίου (παραδοτέο Π4 του έργου «ΔΗΜΟΣ ΧΑΛΚΙΔΕΩΝ – Υποέργο 1 - Ελληνικές Έξυπνες Πόλεις: Επενδύσεις σε υποδομές και συστήματα SSC για ένα βιώσιμο & πράσινο αστικό μέλλον»), καθώς και με την κεντρική πλατφόρμα διαχείρισης της έξυπνης πόλης, (παραδοτέο Π11 του έργου «ΔΗΜΟΣ ΧΑΛΚΙΔΕΩΝ – Υποέργο 1 - Ελληνικές Έξυπνες Πόλεις: Επενδύσεις σε υποδομές και συστήματα SSC για ένα βιώσιμο & πράσινο αστικό μέλλον»).

Παρατίθενται παρακάτω ενδεικτικές εικόνες screenshot των ενσωματωμένων αισθητήρων.

