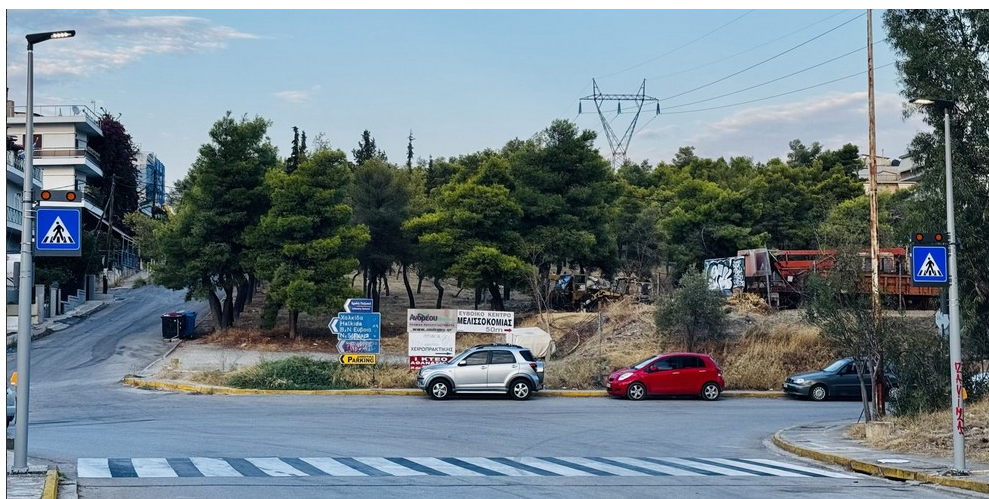


Παραδοτέο «Π2: Σύστημα Έξυπνων Διαβάσεων Πεζών»

Τοποθέτηση Συστημάτων Έξυπνης Διάβασης σε δώδεκα (12) σημεία του Δήμου Χαλκιδέων, τα οποία προσφέρουν τις παρακάτω λειτουργίες:

- Ανίχνευση Πεζού από Αισθητήρα: Όταν ένας πεζός πλησιάσει, ο αισθητήρας ανιχνεύει την κίνηση και στέλνει σήμα στις μονάδες ελέγχου για ενεργοποίηση των φωτιστικών και των αναλαμπόντων φανών.
- Ενεργοποίηση LED από Μπουτόν: Ο πεζός πιέζει το μπουτόν, το οποίο στέλνει σήμα στις μονάδες ελέγχου για ενεργοποίηση των φωτιστικών και των αναλαμπόντων φανών.
- Συνδυασμένη Λειτουργία: Οι αισθητήρες και τα μπουτόν λειτουργούν παράλληλα, εξασφαλίζοντας την άμεση ενεργοποίηση των LED φωτιστικών και των αναλαμπόντων φανών.
- Σε κατάσταση ηρεμίας τις νυχτερινές ώρες, οι δύο ιστοί φωτισμού της διάβασης βρίσκονται σε κατάσταση μειωμένης φωτεινότητας και μόλις προσεγγίσει ο πεζός, ενεργοποιούνται οι αισθητήρες οι οποίοι στέλνουν ένα ταυτόχρονο σήμα προς τα φωτιστικά αυξάνοντας έτσι τη φωτεινότητα στο 100%, καθώς και τους πορτοκαλί αναλάμποντες φανούς. Επίσης οι ενδεικτικές πινακίδες είναι φωτεινές κατά τις νυχτερινές ώρες.
- Κατά τις πρωινές ώρες, υπάρχουν μπαταρίες, που εξασφαλίζουν ότι κατά την προσέγγιση πεζού θα ενεργοποιηθούν οι αναλάμποντες φανοί, ακόμη και όταν δεν ηλεκτροδοτείται ο ιστός (πχ. σε περίπτωση διακοπής ρεύματος, ή εάν η ηλεκτροδότηση γίνεται από ιστό οδοφωτισμού).



Επί της οδού Ι. Σκαρίμπα (πρώην λεωφ. Αυλίδος) έμπροσθεν του 2ου Γυμνασίου – Λυκείου



Επί της Λεωφόρου Κ. Καραμανλή στο ύψος της οδού Πιπίνου



Επί της Λεωφ. Μακαρίου στο ύψος της οδού Αριστοτέλους



Επί της Ν. Καραγιάννη στο ύψος του ΕΠΑ.Λ.



Επί της της Λεωφ. Μακαρίου στο ύψος της παιδικής χαράς



Επί της Λ. Χαϊνά στο ύψος του Δημόκριτου



Επί της οδού Δημάρχου Σκούρα στο ύψος της οδού Γ. Οικονομίδη προς το 23^ο Δημοτικό Σχολείο



Επί της οδού Ληλαντίων στο ύψος της οδού Ρεθύμνου



Επί της Λεωφόρου Δροσιάς στην είσοδο της Δροσιάς



Επί της Εθνικής Αντιστάσεως στη Νέα Αρτάκη στο ύψος του φούρνου ΜΙΤΑΦΗ



Στην είσοδο του Βαθέως πριν τις σιδηροδρομικές γραμμές στη ΔΕ Αυλίδας



Επί της οδού Οσίου Ιωάννη Ρώσου στο ύψος της Αγ. Γεωργίου – πιάτσα ταξί στο Βασιλικό